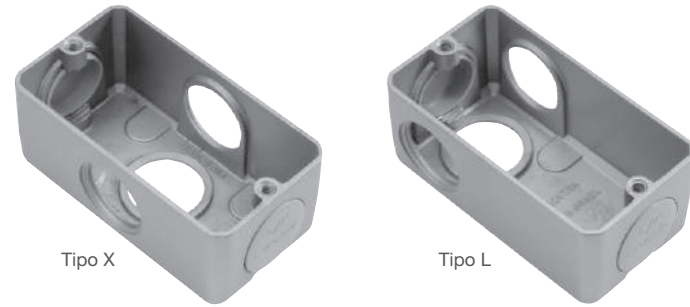


# Cajas Múltiples combinadas con Monobloques (para uso interior)

El sistema de monobloques (tomacorrientes e interruptores unipolares y bipolares) permiten ampliar la versatilidad de la familia de CAJAS MÚLTIPLES. Con este sistema las cajas X y L de 1/2"; 3/4"; 1"; rosca BSP; pueden convertirse, en centros de tomas corrientes y o interruptores, adicionando Tapas y Monobloques, ofreciendo de esta forma un sistema, práctico, homogéneo, seguro, resistente, económico y estético.

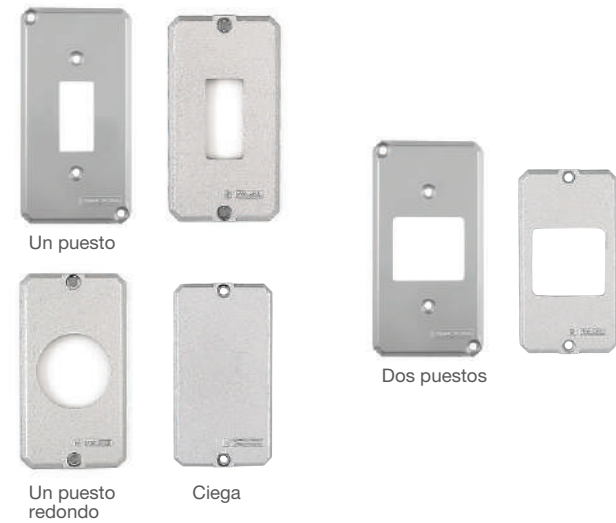


## Cajas Múltiples sin Tapa

Material: Aluminio Inyectado (sin Pintura)

Rosca BSP Gas	Uso interior		Tapón Roscado
	Tipo X	Tipo L	
1/2"	56200/121	56200/131	TR-151
3/4"	56200/122	56200/132	TR-152
1"	56200/123	56200/133	TR-153

Las cajas se proveerán con 3 tapones tipo TR.



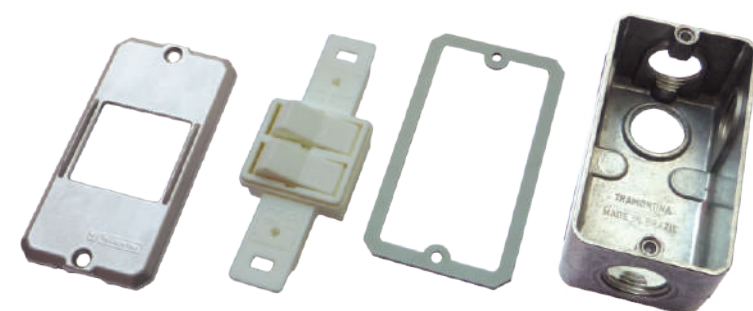
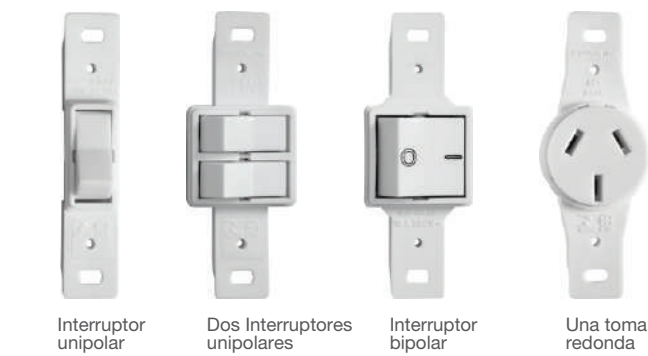
## Tapas (con juntas y tornillos)

Material: aluminio inyectado de elevada resistencia mecánica, a la corrosión y con acabado de pintura Epoxi. Con junta de sellado y tornillos. Tapa, junta y tornillos se proveen en bolsa plástica.

Código	Descripción	Calibre
56115/106	ciega	1/2"; 3/4"
56115/107	ciega	1"
56115/101	1 puesto redondo	1/2"; 3/4"
56115/121	1 puesto redondo	1"
56115/102	1 puesto (interruptor)	1/2"; 3/4"
56115/103	2 puestos (interruptores)	1/2"; 3/4"
56115/142	1 puesto (interruptor)	1"

## Monobloques (bastidores) 220 Volts

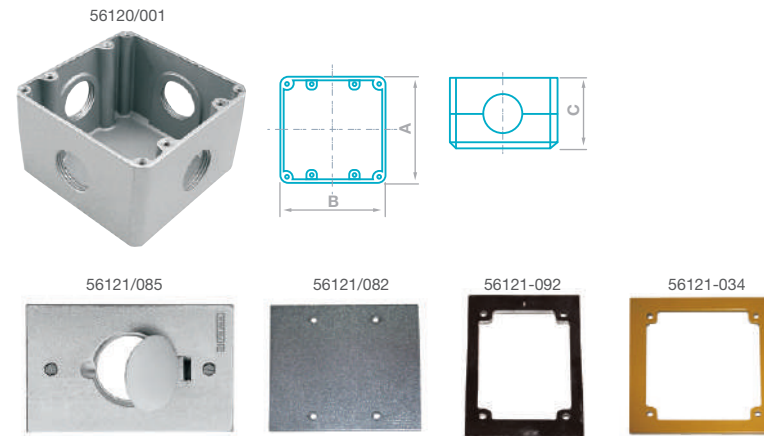
Código	Descripción	Amp	Caja
57114/036	1 toma redonda	10A	1/2"; 3/4", 1"
57114/037	1 toma redonda	20A	1/2"; 3/4", 1"
57114/101	interruptor unipolar	10A	1/2"; 3/4", 1"
57114/102	Interruptor de escalera unipolar	10A	1/2"; 3/4", 1"
57114/103	Interruptor de 4 conexiones	10A	1/2"; 3/4", 1"
57114/104	interruptor bipolar	10A	1/2"; 3/4", 1"
57114/107	2 interruptores unipolares	10A	1/2"; 3/4", 1"



Caja múltiple con tapa y monobloque (bastidor)

# Cajas de Piso

Productos fabricados en inyección de aluminio  
Cajas y accesorios de ¼" a 2"



## Cajas de piso de aluminio y sus accesorios

Fabricadas en aleación de aluminio inyectado de elevada resistencia mecánica y a la corrosión. Poseen rosca padrón "BSP" (tipo Gas)

Caja de Piso 4 x 4 (ALTA)		
Código	Calibre	Dimensiones (mm) A; B; C
56120-001	1/2"	95 x 95 x 62
56120-002	3/4"	95 x 95 x 62
56120-003	1"	95 x 95 x 62
Caja de piso 4 x 2 (BAJA)		
56120-011	1/2"	95 x 65 x 45
56120-012	3/4"	95 x 65 x 45
56120-013	1"	95 x 65 x 45

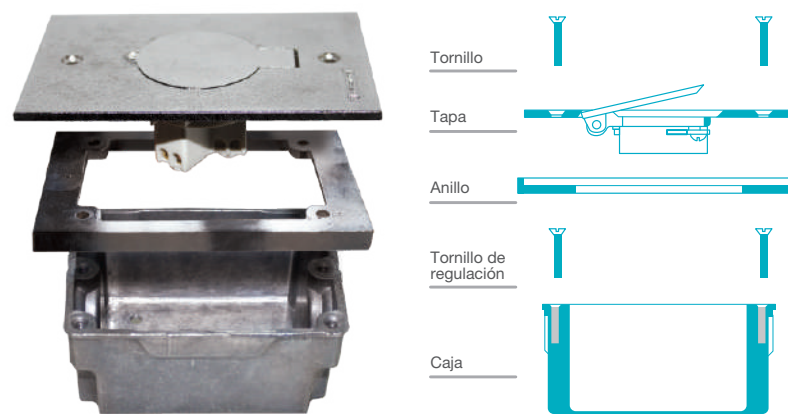
Nota: Estas cajas son suministradas sin tapa.

## Tapas para cajas de piso y marco de regulación

Producidas en aleación de aluminio con pintura Epoxi latonado o cromado.



Son adecuadas para nivelar las tapas de las cajas de piso utilizadas en pavimentos de tiendas, escritorios, bancos y otros ambientes cubiertos. Son suministrados con tornillos de regulación para la tapa.



Nota 1: Las tapas se suministran con tornillos y son para ser aplicadas a las cajas de piso Código 56120.  
Nota 2: Los marcos de regulación se utilizan para nivelar las tapas con el nivel de los pisos. Son suministrados con tornillos.



# Sistemas de Conexión con y sin Rosca

## Cajas Múltiples, de paso, derivación, piso y accesorios

## Conexiones sin Rosca

### Características constructivas

Fabricadas con aleación de Aluminio de elevada resistencia mecánica y a la corrosión. Diseñadas para instalaciones eléctricas residenciales, comerciales e industriales. La alta producción, robotización de los procesos y capacitación técnica de los programas de fabricación, permiten obtener productos de alta durabilidad, excelente terminación y valor estético. Además con costos altamente competitivos.

### Normalización

Cajas y accesorios cumplen con las normas IEC 60670 y los accesorios con la IEC61380.

### Puesta a Tierra

La continuidad eléctrica del sistema de las cajas (con sus tornillos de puesta a tierra) junto con sus accesorios cumplen con las normas y reglamentos vigentes. Por esta razón dicha continuidad eléctrica esta garantizada ya que el 30 % de las superficies de los accesorios y caños se mantienen en contacto después de instalados y sujetados por los tornillos.

## Estanqueidad

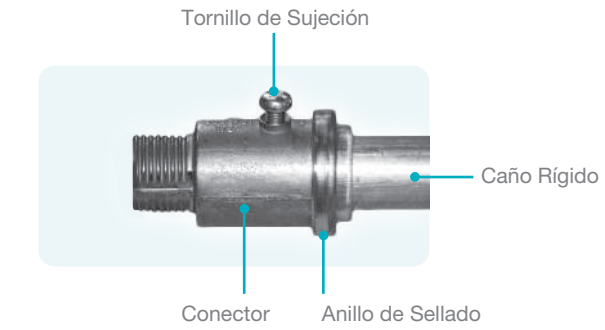
Los productos del sistema de cajas múltiples, disponen para uso interior un IP 31, y para uso exterior un IP54. Para lograr el nivel IP54, Tramontina diseño un anillo sellador que permite en forma sencilla colocarlo sobre el caño y el accesorio correspondiente accesorio (conector, cupla o codo) en forma manual por deslizamiento. Esto permite trabajar al instalador toda a línea de accesorios para uso interior, y a través del anillo sellador transformar el sistema en IP54 para uso exterior, en el mismo lugar de trabajo. Es importante destacar que los anillos AS se proveen con tornillos adicionales para tapar los agujeros roscados libres de los accesorios para lograr sellar mecánicamente los mismos.

Por esta razón este sistema permite ampliar la versatilidad del sistema Múltiple, ya que reduce el stock en los instaladores, reduce notablemente el precio de los accesorios con protecciones incorporadas, facilita la cadena de comercialización y permite una rápida inspección visual después de instalado.

### Certificación y Ensayos

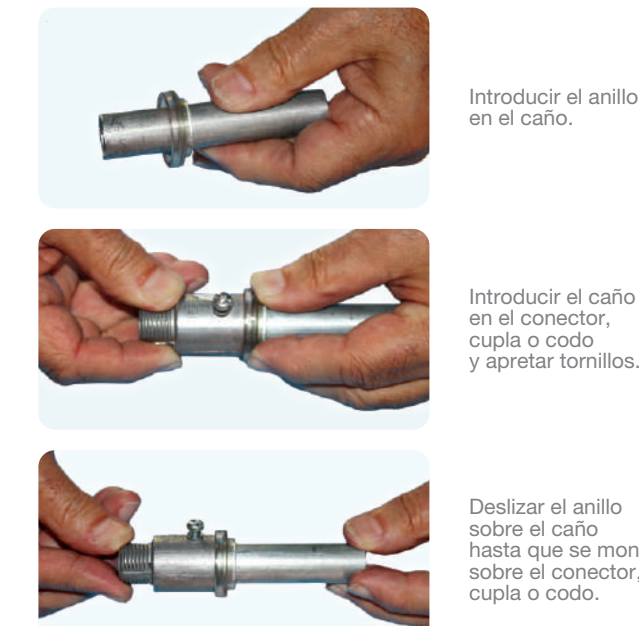
Todo el sistema de cajas múltiples y accesorios para uso interior y exterior fueron ensayados según normas IECV 60670/89 y aprobadas por la certificación IRAM.

## Sistema de Unión Mecánica



Los accesorios (conectores, cuplas y codos), poseen tornillos de fijación para sujetar mecánicamente a los caños. El diseño de los tornillos permite un correcto anclaje mecánico asegurando la resistencia a la tracción.

## Procedimiento de Instalación del Anillo Sellador



Nota: Existe una situación para lograr el IP54 en Codos con Registro donde se necesita sellar la ventana externamente.

Colectora Este 33717 Ramal Campana · Autopista del Sol  
Ricardo Rojas · Buenos Aires · Argentina  
Tel. +54 3327 528878 / 528806  
info@idelec.com.ar  
www.idelec.com.ar



**idelec**  
Ideas Eléctricas S.A.

Colectora Este 33717 Ramal Campana · Autopista del Sol  
Ricardo Rojas · Buenos Aires · Argentina  
Tel. +54 3327 528878 / 528806  
info@idelec.com.ar  
www.idelec.com.ar



**idelec**  
Ideas Eléctricas S.A.

# Cajas múltiples, de paso, derivación, piso y accesorios

Productos fabricados en inyección de aluminio

## Caja registro para bastidor, llave o toma

Diseñadas para utilizar con cualquier modelo de llave o toma, con su bastidor y tapa original.

### Cajas sin rosca

Código	Para caño de	Tipo
56120/200	3/4"	1 entrada
56120/202	3/4"	2 entradas
56120/220	1"	1 entrada
56120/222	1"	2 entradas

### Cajas con rosca

Roscas	1/2 Gas	3/4 Gas	1 Gas	ciega
Códigos	56120/155	56120-156	56120/157	56120/154
Tapones	TR151	TR152	TR153	-

Estas cajas se proveen con 2 tapones roscados.  
Nota: Para uso exterior (intemperie) se adiciona tapa-junta y tornillo para todos los modelos.

### Tapa ciega para caja registro

Material: Aluminio  
Características:

Código	Medida (mm)
56115-128	70 x 111

Se suministran con junta de sellado y tornillos.  
Son para ser aplicadas en las cajas código 56120.

### Caja múltiple

Material: Aluminio inyectado

Rosca Gas	Uso interior		Uso exterior	Dimensiones en mm		
	Tipo X	Tipo L	Tapón Cant.	A	B	C
1/2"	56200-052	56200-062	TR-151 3	93	51	46
3/4"	56200-053	56200-063	TR-152 3	93	51	46
1"	56200-054	56200-064	TR-153 3	116	60	57
1 1/4"	56200-055	56200-065	TR-154 3	125	70	68
1 1/2"	56200-056	56200-066	TR-155 3	142	81	78
2"	56200-006	56200-016	TR-156 3	162	91	94

\*Sólo para conectores para CAÑO DIN GAS.

Nota 1: Las cajas se entregan con tapa, junta y tornillos.  
Nota 2: Para instalaciones exteriores sólo adicionar TAPON STPB 8000-1.  
Las cajas Y están calificadas con IP54.

Nota 3: Las cajas uso interior se entregan con 3 tapones para obturar las salidas no utilizadas.  
Además se pueden adquirir tapones adicionales por separado.

### Caja de pase, derivación y piso (ciega)

Con tapa reversible y junta  
Para uso interior y exterior  
Fabricada en aleación de aluminio

Código	Tipo	Medidas (mm) A x B x C
56123-051	CP1010	100 x 100 x 60
56123-052	CP1515	150 x 150 x 100
56123-053	CP2020	200 x 200 x 100
56123-054	CP3030	300 x 300 x 120
56123-055	CP4020	400 x 200 x 200

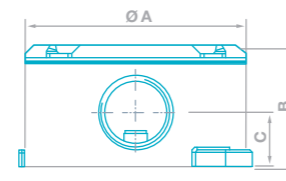
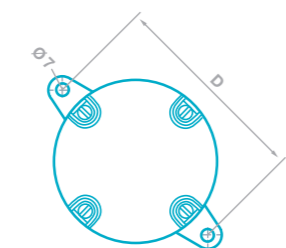
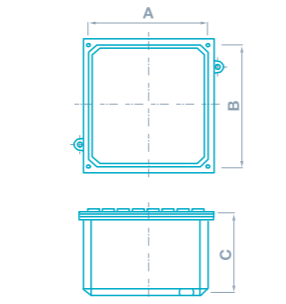
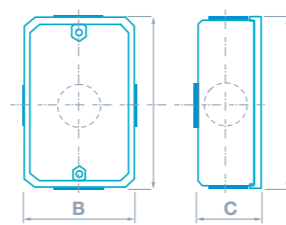
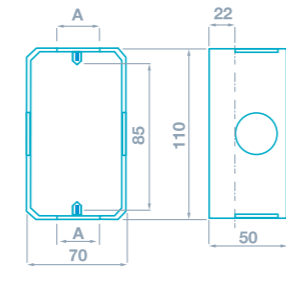
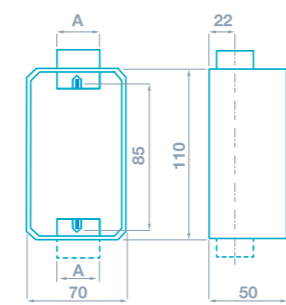
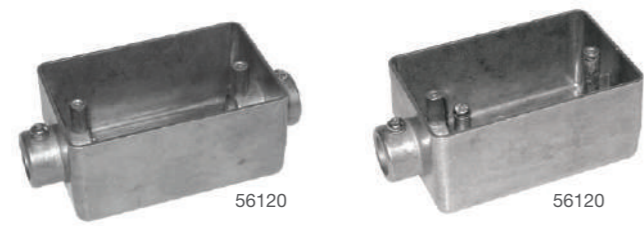
Nota 1: Cajas suministradas con tapas reversibles (fase lisa y fase antiresbalante, junta y tornillos).  
Nota 2: Se provee sin agujerar.  
Nota 3: CP3030 y CP4020 son fabricados con fundición coquilla.  
Importante: Estas cajas son IDEALES para el montaje de equipamientos eléctricos y/u otras uniones en ambientes húmedos y con emanaciones de gases no inflamables.

### Caja múltiple redonda

Material: Aluminio inyectado  
Utilizadas como caja de paso, derivación, soporte de luminarias, detectores de incendios, etc.

Rosca Gas	Códigos				
	Sin tapa	Con tapa			
		Interior	Exterior (adicionales-tapones)		
	Cajas	Tapones	Cant		
1/2"	56141-004	56141-024	56141-024	TR-151	2
3/4"	56141-002	56141-022	56141-022	TR-152	2

Nota: Las cajas para interior incluyen tapones.  
Para las cajas para exterior, deben adicionarse 3 tapones roscados.



## Conector corto para caja múltiple

Para caño	Rosca Gas	Uso interior	Uso exterior
3/4"	1/2"	56251-082	AS252
1"	3/4"	56251-083	AS253
1 1/4"	1"	56251-084	AS254
1 1/2"	1 1/4"	56251-085	AS255
2"	1 1/2"	56251-086	AS255
1 1/2"	1 1/2"	56251-087	AS256
2"	2"	56251-088	AS256

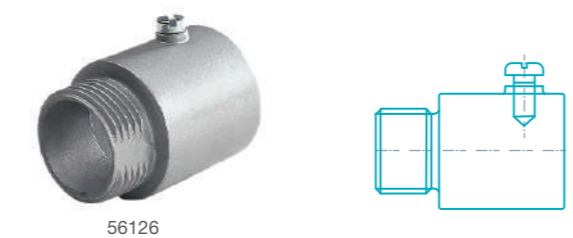
Nota: Ejemplos: Para uso exterior con caño 3/4" se utiliza conector 56251-083 y anillo de sellado AS252.



## Conector recto para caja de pase, derivación y de piso

Para caño	Rosca Gas	Uso interior	Uso exterior
3/4"	1/2"	56126-052	AS252
1"	3/4"	56126-053	AS253
1 1/4"	1"	56126-054	AS254
1 1/2"	1 1/4"	56126-055	AS255
2"	1 1/2"	56126-056	AS256

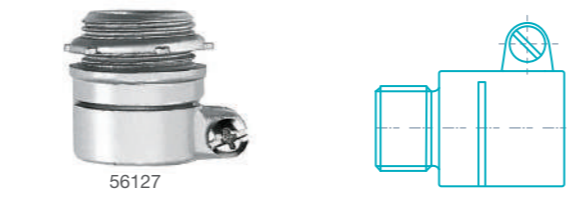
Nota 1: En caso de utilizarse en cajas sin rosca, debería agregarse tuerca.  
Nota 2: Ejemplo: Para uso exterior en caño 3/4" se utiliza conector 56126-052 con anillo de sellado AS252.



## Conector recto con rosca (para caño flexible)

Para caño (pulgadas)	Rosca Gas	Uso interior
1/2"	1/2"	56127-001
3/4"	3/4"	56127-002
1"	1"	56127-003
1 1/4"	1 1/4"	56127-004
1 1/2"	1 1/2"	56127-005
2"	2"	56127-006

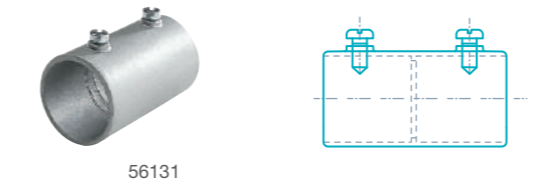
Nota 1: Utilizados para caños rígidos livianos (MOP) o DIN (para interiores).  
Nota 2: Son aptos para cables caños flexibles con y sin chaqueta plástica.



## Unión de empalme (cupla) sin rosca

Caño BSC	Uso interior	Uso exterior	Cantidad
3/4"	56131-052	AS252	2
1"	56131-053	AS253	2
1 1/4"	56131-054	AS254	2
1 1/2"	56131-055	AS255	2
2"	56131-056	AS256	2

Nota: Ejemplo: Para uso exterior con caño 3/4" utilizar CUPLA 56131-050 (cant. 2) con Anillo sellador AS252.



## Conector curvo (codo con registro) sin rosca

Caño BSC	Uso interior	Uso exterior	Cantidad
3/4"	56129-052	AS252	2
1"	56129-053	AS253	2
1 1/4"	56129-054	AS254	2
1 1/2"	56129-055	AS255	2
2"	56129-056	AS256	2

Nota: Ejemplo: Para uso exterior con caño 3/4" utilizar CODO 56129-050 (cant. 2) con Anillo sellador AS252.



## Conector curvo con rosca y registro

Para caño (pulgadas)	Rosca Gas	Uso interior
1/2"	1/2"	56128-001
3/4"	3/4"	56128-002
1"	1"	56128-003
1 1/4"	1 1/4"	56128-004
1 1/2"	1 1/2"	56128-005
2"	2"	56128-006

Nota: Utilizado en caños rígidos livianos y de tapa DIN.  
Nota 2: También son aptos para caños flexibles con y sin chaqueta plástica.  
Nota 3: Se provee sin contratuerca 56135.



## Anillos de sellado AS

Materia PVC-UV-Aditivos  
Permite el sellado IP54 entre caños y conectores o empalmes o codos.

Código	Caño BSC
AS252	3/4"
AS253	1"
AS254	1 1/4"
AS255	1 1/2"
AS256	2"

Nota: Todos los anillos de sellado se proveen con tornillos para sellar mecánicamente los agujeros libres de los conectores múltiples.



## Reducción (con rosca) - GAS

Código	Calibre
56124/001	3/4" x 1/2"
56124/002	1" x 1/2"
56124/003	1" x 3/4"
56124/004	1 1/4" x 1/2"
56124/005	1 1/4" x 3/4"
56124/006	1 1/4" x 1"
56124/008	1 1/2" x 3/4"
56124/009	1 1/2" x 1"
56124/010	1 1/2" x 1 1/4"
56124/013	2" x 1"
56124/015	2" x 1 1/2"

## Abrazaderas (tipo chaveta)

Producidas en acero con horno y galvanizado electrónico para fijación de caños, cables, etc.

Código	Caño en pulgadas
56138-002	3/4"
56138-003	1"
56138-004	1 1/4"
56138-005	1 1/2"
56138-006	2"



## Tapón para caja múltiple (roscado) TR

Material: polietileno alta densidad - UV - Antiflama

Código	Rosca Gas
TR151	1/2"
TR152	3/4"
TR153	1"
TR154	1 1/4"
TR155	1 1/2"
TR156	2"

Nota: Permite obturar las salidas de las cajas múltiples no utilizadas con sellado IP54 para uso exterior.

## Contratuerca y Arandela CCR

Material: Aleación Aluminio  
Se utilizan con los conectores rectos código 56126/xxx en agujeros no roscados.  
Para conexiones de intemperie adicionar arandela de polietileno para sellado IP54.

Rosca Gas	Código	Arandela Polietileno
1/2"	56135-022	CCR022
3/4"	56135-023	CCR023
1"	56135-024	CCR024
1 1/4"	56135-025	CCR025
1 1/2"	56135-026	CCR026
2"	56135-027	CCR027

Nota: Arandela (contratuerca) para utilizar con los conectores rectos (código 56126-xxx) y conectores curvos con rosca (56128-xxx).

