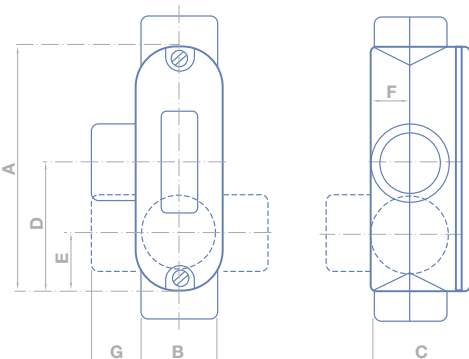


Cajas de Derivación Modelo Americano / Condulet

Las Condulet estancas son fabricadas con aleación de aluminio inyectado, lo cual les confiere una elevada resistencia mecánica, a la corrosión y una excelente presentación. Poseen rosca BSP. Son suministradas con tapa, junta de sellado de goma sintética, tornillos y protector de cables. Terminación superficial en pintura de aluminio acrílico. Certificado de calidad bajo Norma UL. Las cajas de 1/2", 3/4" y 1" tienen incorporados protectores de salida (boquilla) plástica.



Aplicaciones

- Instalaciones exteriores estancas
- Uso industrial y comercial
- Cajas de derivación o empalme
- Utilizados para caños conduit

Características

- Protección IP65
- Aleación de aluminio inyectado
- Relación peso / resistencia elevada

Especificaciones Técnicas

- **Certificación:**
UL estanco
- **Grado de protección:**
IP65 de acuerdo a EN 60529
- **Material de construcción:**
Aleación de aluminio inyectado
- **Terminación:**
Pintura de aluminio Epoxi
- **Sujeción de la tapa:**
Tornillos suministrados
- Junta de goma sintética

Cajas de derivación

Calibre	Dimensiones (mm)						
	A	B	C	D	E	F	G
1/2"	97,5	34	40	48,75	22	16	18
3/4"	118	38,5	46,5	59	26	18	19
1"	136,5	44	53,5	68,25	27,5	22,5	19
1 1/4"	166	53	71	83	42,5	27,5	24,5
1 1/2"	118	61	78	92	44,5	31	27
2"	184	73	94	122	56	37,5	28,5



Modelo T

Código	Calibre	Embalaje
56106 / 051	1/2"	pack 12
56106 / 052	3/4"	pack 12
56106 / 053	1"	pack 12
56106 / 054	1.1/4"	pack 12
56106 / 055	1.1/2"	pack 6
56106 / 056	2"	pack 4



Modelo C

Código	Calibre	Embalaje
56101 / 051	1/2"	pack 12
56101 / 052	3/4"	pack 12
56101 / 053	1"	pack 12
56101 / 054	1.1/4"	pack 12
56101 / 055	1.1/2"	pack 6
56101 / 056	2"	pack 4



Modelo LB

Código	Calibre	Embalaje
56103 / 051	1/2"	pack 12
56103 / 052	3/4"	pack 12
56103 / 053	1"	pack 12
56103 / 054	1.1/4"	pack 12
56103 / 055	1.1/2"	pack 6
56103 / 056	2"	pack 4



Modelo LL

Código	Calibre	Embalaje
56104 / 051	1/2"	pack 12
56104 / 052	3/4"	pack 12
56104 / 053	1"	pack 12
56104 / 054	1.1/4"	pack 12
56104 / 055	1.1/2"	pack 6
56104 / 056	2"	pack 4



Modelo LR

Código	Calibre	Embalaje
56105 / 051	1/2"	pack 12
56105 / 052	3/4"	pack 12
56105 / 053	1"	pack 12
56105 / 054	1.1/4"	pack 12
56105 / 055	1.1/2"	pack 6
56105 / 056	2"	pack 4

Cajas de Derivación Rectangulares

Fabricadas en aleación de aluminio inyectado, de elevada resistencia mecánica y a la corrosión. Se proveen con tapas, juntas perimetrales, tornillos y rosca BSP.

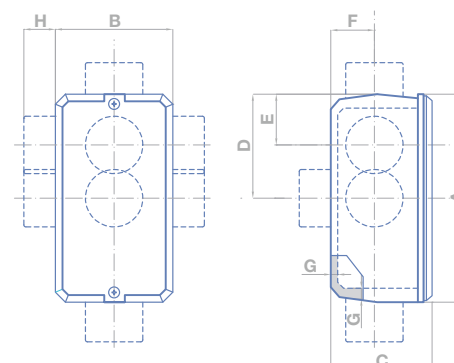
Aplicaciones

- Para instalaciones industriales y comerciales, con la utilización del caño dimensional tipo CONDUIT

Terminación

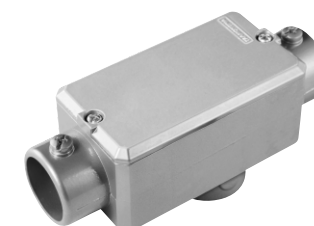
- Protegidas con pintura Epoxi

Además de las cajas B, E, TB y X incluidas en este catálogo, también se fabrican los modelos C, L, LR, LB a pedido. Además de los calibres incluidos en este catálogo, se fabrican con rosca BSP desde 1/2" hasta 4". Se fabrican contra pedido cajas de más de 2" hasta 4".



Modelo TB

Código	Calibre	Embalaje
56108 / 101	1/2"	pack 12
56108 / 102	3/4"	pack 12
56108 / 103	1"	pack 12
56108 / 004	1.1/4"	pack 6
56108 / 005	1.1/2"	pack 6
56108 / 006	2"	pack 6



Modelo B

Código	Calibre	Embalaje
56100 / 101	1/2"	pack 12
56100 / 102	3/4"	pack 12
56100 / 103	1"	pack 12
56100 / 104	1.1/4"	pack 6
56100 / 105	1.1/2"	pack 6
56100 / 106	2"	pack 6



Modelo E

Código	Calibre	Embalaje
56102 / 101	1/2"	pack 12
56102 / 102	3/4"	pack 12
56102 / 103	1"	pack 12
56102 / 004	1.1/4"	pack 6
56102 / 005	1.1/2"	pack 6
56102 / 006	2"	pack 6



Cajas de derivación

Calibre	Dimensiones (mm)							
	A	B	C	D	E	F	G	H
1/2"	93	51	46	45,5	23	20	2,3	16
3/4"	93	51	46	46,5	23	20	2,3	16
1"	116	60	57	58	27	25	2,5	24
1 1/4"	125	70	68	62,5	32	30	2,9	26
1 1/2"	142	81	78	71	41	35	3,2	27
2"	162	91	94	81	44	43	3,5	29
2 1/2"	182	101	110	91	56	51	4,5	35
3"	202	116	127	101	62	58,5	5	39
4"	242	147	157	121	81	73	6	50



Modelo X

Código	Calibre	Embalaje
56109 / 101	1/2"	pack 12
56109 / 102	3/4"	pack 12
56109 / 103	1"	pack 12
56109 / 004	1.1/4"	pack 6
56109 / 005	1.1/2"	pack 6
56109 / 006	2"	pack 6

Boquillas

Fabricadas con aleación de aluminio y zink. Poseen rosca patrón BSP (tipo gas).



Código	Calibre	Embalaje
56134 / 022	1/2"	pack 200
56134 / 023	3/4"	pack 200
56134 / 024	1"	pack 200
56134 / 025	1.1/4"	pack 200
56134 / 026	1.1/2"	pack 200
56134 / 027	2"	pack 100
56134 / 028	2.1/2"	pack 40
56134 / 029	3"	pack 40
56134 / 031	4"	pack 200

Contratuercas

Fabricadas en aleación de aluminio y zink. Poseen rosca patrón BSP (tipo gas).



Código	Calibre	Embalaje
56135 / 022	1/2"	pack 200
56135 / 023	3/4"	pack 200
56135 / 024	1"	pack 200
56135 / 025	1.1/4"	pack 200
56135 / 026	1.1/2"	pack 200
56135 / 027	2"	pack 100
56135 / 028	2.1/2"	pack 40
56135 / 029	3"	pack 40
56135 / 031	4"	pack 200

Representante exclusivo en Argentina de Tramontina División Eléctrica

Colectora Este 33717 Ramal Campana · Autopista del Sol
Ricardo Rojas · Buenos Aires · Argentina
Tel. +54 3327 528878 / 528806



info@idelec.com.ar
www.idelec.com.ar

idelec
Ideas Eléctricas S.A.